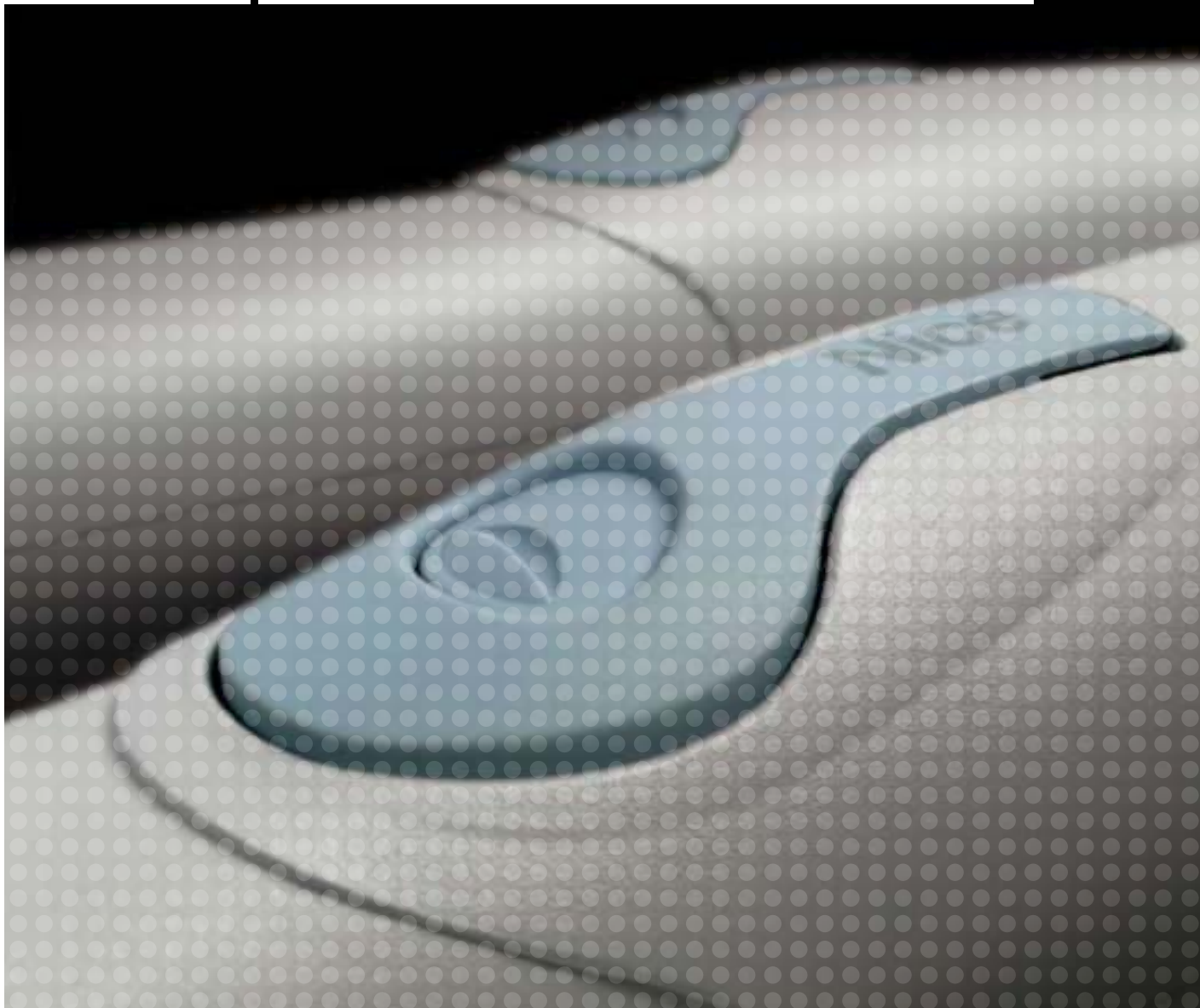




## WingoKit Pour portails battants



Le nouveau kit pour portails battants,  
en harmonie avec la nature grâce au kit  
pour l'alimentation solaire Solemyo.



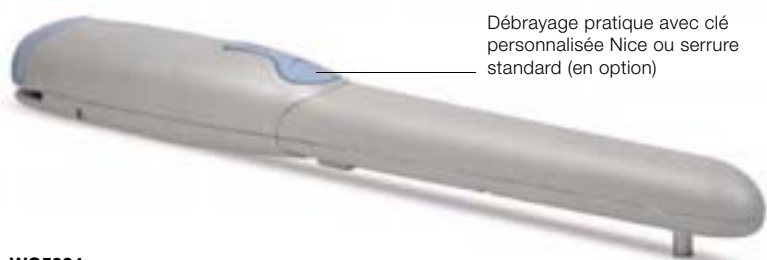
Nice

Home Automation

**Pour portails battants avec vantaux jusqu'à 2 m, (Wingo4024Kit) et jusqu'à 3,5 m (Wingo5024Kit), montage extérieur.** Opérateur électromécanique 24 Vdc.

**Versions prévues pour le système d'alimentation solaire Solemyo** qui en permet l'installation n'importe où, même dans les endroits les plus isolés et éloignés de la ligne électrique, sans aucun raccordement ni tranchées, en harmonie avec l'environnement.

**WG4024**



**WG5024**



### Caractéristiques de l'opérateur :

- **fiable et silencieux** : avec répartition brevetée des organes internes et réduction des parties en mouvement ;
- **installation aisée** : connexions électriques par le haut, après montage de l'opérateur ;
- **débrayage pratique** avec clé personnalisée Nice ou serrure standard (en option) ;
- **fins de course mécaniques** en ouverture PLA13 prémontés.

### Nouvelle logique de commande

#### Moonclever (MC424) :

- programmation aisée par une seule touche ;
- embrayage avec sécurité anti-écrasement ;
- mémorisation des fins de course en ouverture et en fermeture par auto-apprentissage ;
- programmation du temps de pause ; ouverture partielle ; ralentissement en ouverture et en fermeture.

**Électronique sophistiquée** : ralentissement, détection des obstacles et possibilité de raccordement de la barre palpeuse 8,2 KOhm.

**Non blackout** : fonctionnement en l'absence de courant grâce aux batteries en option (PS124) qui se longent à l'intérieur du logique.

### Le kit contient :



**WG4024** 2 opérateurs électromécaniques montage apparent avec débrayage à clé Nice (Wingo4024Kit).  
**WG5024** 2 opérateurs électromécaniques montage apparent avec débrayage à clé Nice (Wingo5024Kit).

Accessoires communs aux 2 kits :

**FLO2R-S** 1 émetteur 433,92 MHz 2 canaux. **MC424** 1 logique de commande avec récepteur embrochable SMXI.  
**MOF** 1 paire de photocellules montage en applique. **MOSE** 1 sélecteur à clé montage en applique.  
**ML24** 1 lampe clignotante. **PLA13** 2 fins de course mécaniques pour ouverture. **TS** 1 panneau de signalisation.

**N.B.** Le contenu de l'emballage peut varier : consultez toujours le vendeur.

## Données techniques

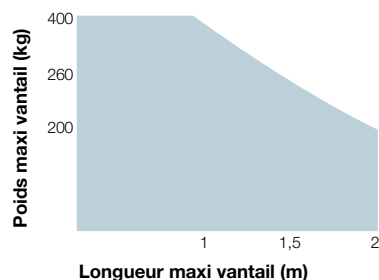
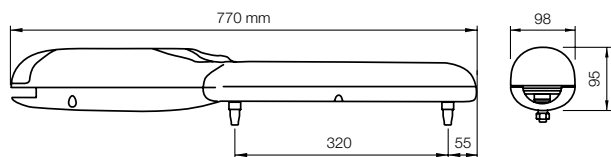
Code	Description	P.ces/palette
WINGO4024KCE	Kit d'automatisation à bras articulé pour portails battants avec vantaux jusqu'à 2 m, montage apparent	12
WINGO5024KCE	Kit d'automatisation à bras articulé pour portails battants avec vantaux jusqu'à 3,5 m, montage apparent	12

Code moteur	WG4024	WG5024
<b>Données électriques</b>		
Alimentation (Vcc)	24	
Intensité (A)	3,5	
Puissance absorbée (W)	85	
Condensateur incorporé. (µF)	-	
<b>Performance</b>		
Vitesse (m/s)	0,018	0,016
Force (N)	1500	
Cycle de travail (cycles/heure)	30	
<b>Données dimensionnelles et générales</b>		
Temp. de serv. (C°)	-20 ÷ +50	
Indice de protection (IP)	44	
Dimensions (mm)	98x95x770	98x95x920
Poids (kg)	17	18

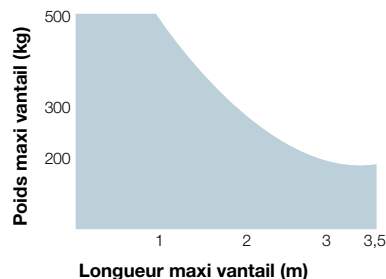
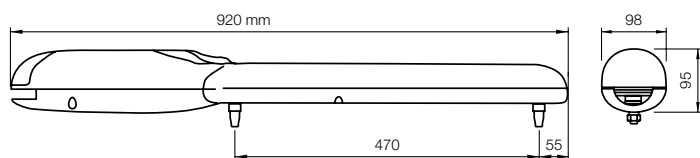
Pour des renseignements mis à jour et complets, consulter le manuel technique du produit.

## Dessin technique et limites d'utilisation

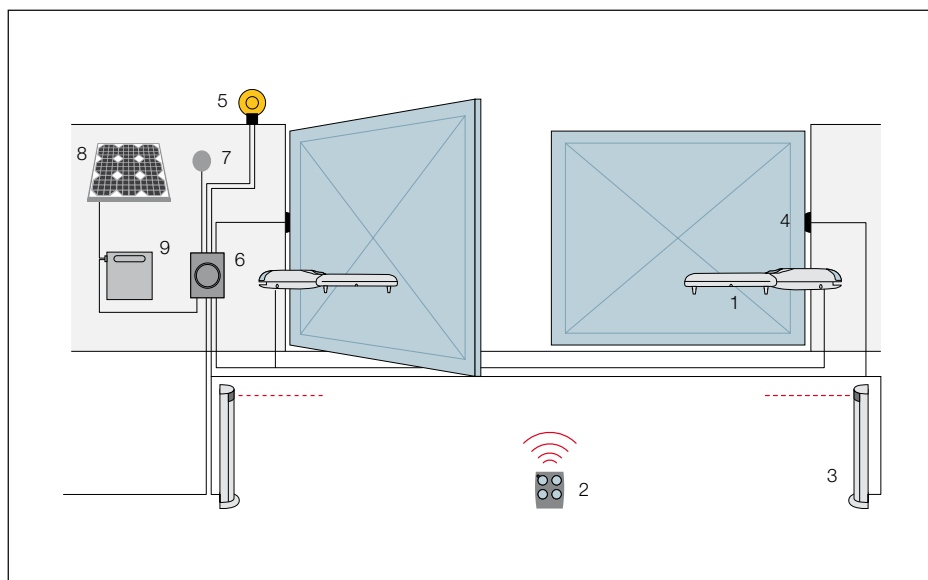
### WG4024



### WG5024

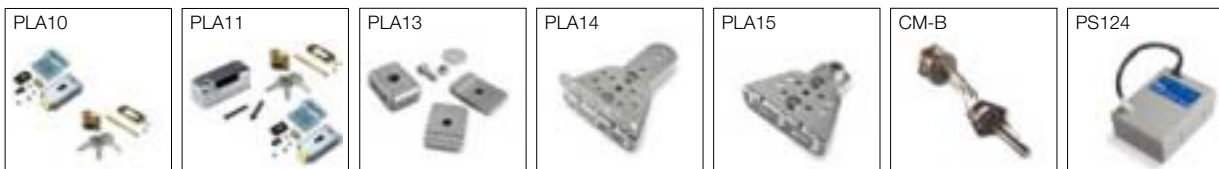


## Schéma d'installation



1. Wingo
2. Émetteur
3. Photocellules sur colonne
4. Photocellules
5. Lampe clignotante
6. Logique de commande Moonclever
7. Sélecteur à clé ou à code
8. Panneau solaire SYP
9. Logement batterie PSY24\*

\*Connexion en option au système Solemyo

**Accessories Wingo4024Kit**

Code	Description	P.ces/emb.
<b>PLA10</b>	Serrure électrique 12 V verticale (obligatoire pour battant supérieurs à 3 m)	1
<b>PLA11</b>	Serrure électrique 12 V horizontale (obligatoire pour battant supérieurs à 3 m)	1
<b>PLA13</b>	Fins de course mécaniques en ouverture et en fermeture	4
<b>PLA14</b>	Patte de fixation pilier réglable à visser	2
<b>PLA15</b>	Patte de fixation côté vantail réglable à visser	2
<b>CM-B</b>	Serrure avec deux clés métalliques, compatible avec les sélecteurs SELE	-
<b>PS124</b>	Batterie 24 V avec chargeur de batterie incorporé	1

**Accessoires Wingo5024Kit**

Code	Description	P.ces/emb.
<b>PLA6</b>	Patte de fixation arrière longueur 250 mm	1
<b>PLA8</b>	Patte de fixation avant à visser	1
<b>PLA10</b>	Serrure électrique 12 V verticale (obligatoire pour battant supérieurs à 3 m)	1
<b>PLA11</b>	Serrure électrique 12 V horizontale (obligatoire pour battant supérieurs à 3 m)	1
<b>PLA13</b>	Fins de course mécaniques en ouverture et en fermeture	4
<b>CM-B</b>	Serrure avec deux clés métalliques, compatible avec les sélecteurs SELE	-
<b>PS124</b>	Batterie 24 V avec chargeur de batterie incorporé	1

Pour des exigences de stockage, expédition et uniformité du conditionnement, il est conseillé de commander le produit sur palettes. Dans ce but, nous indiquons le nombre d'emballages par palette.

**Kit prévu pour le système d'alimentation solaire Solemyo**

Code	Description	P.ces/palette
<b>SYKCE</b>	Kit d'alimentation solaire composé du panneau photovoltaïque SYP et du caisson batterie PSY24 avec circuit de contrôle de la recharge	21
<b>SYA1</b>	Bloc d'alimentation pour la recharge sur secteur électrique de la batterie PSY24	1

**Nice for you**

Améliorer la qualité de vie des personnes en simplifiant les mouvements de chaque jour. Les facteurs-clé du succès de Nice sont : une attention particulière à l'innovation technologique, au design des produits ; une vocation internationale très forte et une capacité à se développer à l'étranger ; un modèle de business flexible et efficace.

**Solemyo**

Kit d'alimentation solaire Solemyo pour automatiser un portail ou une porte de garage situés même à distance de la ligne électrique, sans devoir effectuer de tranchées pour le raccordement.

**Clic ! C'est Nice qui y pense.**

Nice est la seule marque qui vous permet d'offrir des systèmes de commande intégrés pour tous les types d'automatisation, à l'intérieur comme à l'extérieur de la maison.

**Nice SpA**  
 Oderzo TV Italia  
 Ph. +39.0422.85.38.38  
 Fax +39.0422.85.35.85  
 info@niceforyou.com

[www.niceforyou.com](http://www.niceforyou.com)

Les données figurant dans ce catalogue sont purement indicatives. Nice se réserve le droit d'apporter aux produits toutes les modifications qu'elle jugera nécessaires.